

GRAFISKĀS ZĪMES LIETOJUMA NOTEIKUMI



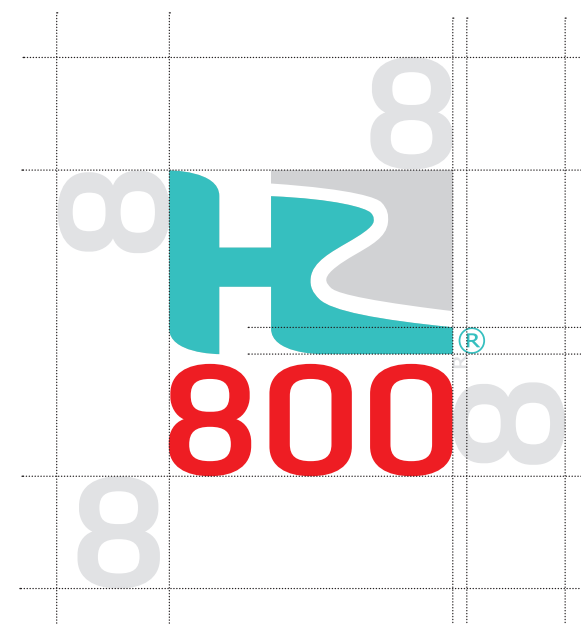
## Saturs

3. "High Resist" grafiskā zīme
4. Grafiskās zīmes laukums un proporcijas
5. Grafiskās zīmes vienkrāsas versija
6. Grafiskās zīmes lietojums uz fona
7. Grafiskās zīmes mazākais pieļaujamais lielums
8. Grafiskās zīmes krāsas
9. Burtu garnitūra
10. Grafiskās zīmes aizliegtās kombinācijas

“High Resist” grafiskā zīme



Grafiskās zīmes laukums un proporcijas



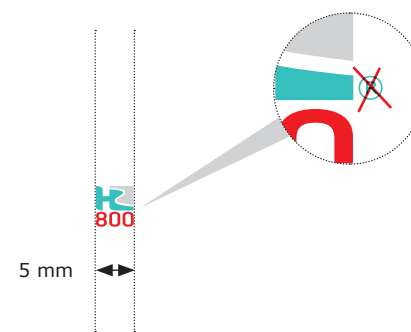
Grafiskās zīmes vienkāršas versija



Grafiskās zīmes lietojums uz fona



Grafiskās zīmes mazākais pieļaujamais lielums



Grafiskās zīmes krāsas



cmyk 67/0/29/0  
pantone 7472 C  
RGB 90/187/188



cmyk 0/100/100/0  
pantone 485 C  
RGB 224/0/25



cmyk 0/0/0/20  
pantone Cool Gray 2 C  
RGB 215/217/219



## Burtu garnitūra

Diavlo Light

ABCDEFGHIJKLMNOPQRSTUVWXYZ  
abcdefghijklmnopqrstuvwxyz

Diavlo Book

ABCDEFGHIJKLMNOPQRSTUVWXYZ  
abcdefghijklmnopqrstuvwxyz

Diavlo Medium

ABCDEFGHIJKLMNOPQRSTUVWXYZ  
abcdefghijklmnopqrstuvwxyz

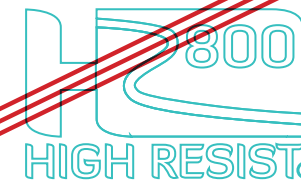
Diavlo Bold

ABCDEFGHIJKLMNOPQRSTUVWXYZ  
abcdefghijklmnopqrstuvwxyz

Diavlo Black

ABCDEFGHIJKLMNOPQRSTUVWXYZ  
abcdefghijklmnopqrstuvwxyz

Grafiskās zīmes aizliegtās kombinācijas



Grafisko zīmi nedrīkst izstiept, saspiest, sagriezt!  
 Aizliegts pārvietot zīmes elementus, mainīt zīmei krāsas,  
 aizvietot ar citām krāsām tās elementus!